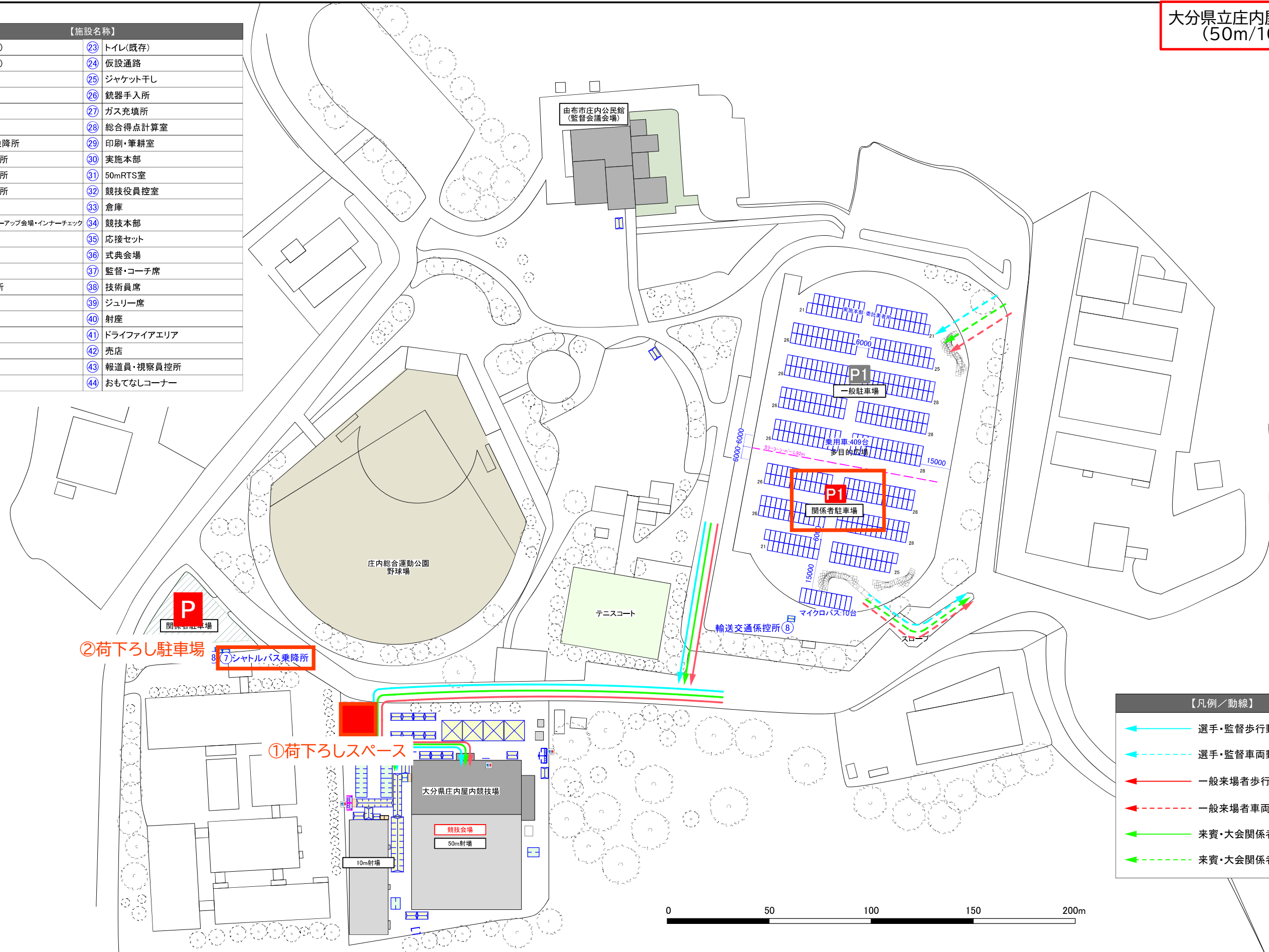


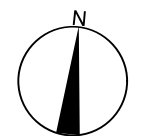
大分県立庄内屋内競技場
(50m/10m)

No.	【施設名称】	
①	競技会場(50m)	②③ トイレ(既存)
②	競技会場(10m)	②④ 仮設通路
③	受付案内所	②⑤ ジャケット干し
④	弁当引換所	②⑥ 銃器手入所
⑤	救護所	②⑦ ガス充填所
⑥	警備本部	②⑧ 総合得点計算室
⑦	シャトルバス乗降所	②⑨ 印刷・筆耕室
⑧	輸送交通係控所	②⑩ 実施本部
⑨	競技補助員控所	②⑪ 50mRTS室
⑩	競技会係員控所	②⑫ 競技役員控室
⑪	10mRTS室	②⑬ 倉庫
⑫	用具検査所・フォローアップ会場・インナーチェック	②⑭ 競技本部
⑬	銃器保管庫	②⑮ 応接セット
⑭	銃器引渡所	②⑯ 式典会場
⑮	荷物置場	②⑰ 監督・コーチ席
⑯	選手・監督控所	②⑱ 技術員席
⑰	男子更衣室	②⑲ ジュリー席
⑱	女子更衣室	②⑳ 射座
⑲	宅配サービス	②㉑ ドライブファイアエリア
⑳	一般休憩所	②㉒ 売店
㉑	仮設トイレ	②㉓ 報道員・視察員控所
㉒	ごみ集積所	②㉔ おもてなしコーナー



【凡例／動線】

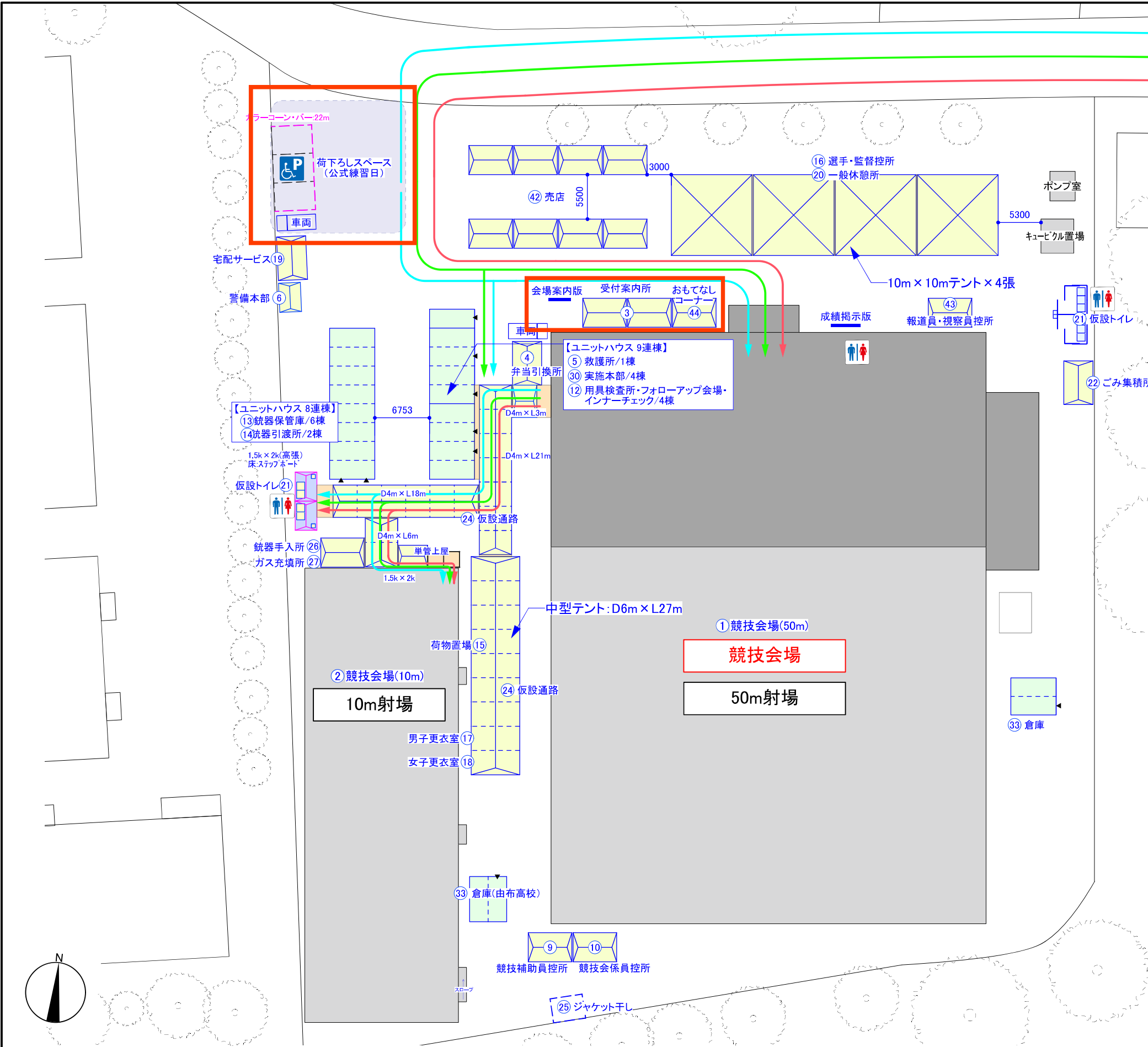
	選手・監督歩行動線
	選手・監督車両動線
	一般来場者歩行動線
	一般来場者車両動線
	来賓・大会関係者歩行動線
	来賓・大会関係者車両動線



0 50 100 150 200m

承認	SAGA2024 国民スポーツ大会	会場名称	ライフル射撃(50m・10m)競技会場 【本大会】	縮尺	1/1800 (A3)	図面番号	DATE
			図面名称	大分県立庄内屋内競技場／会場全体図			2024.08.16

大分県立庄内屋内競技場
(50m/10m)



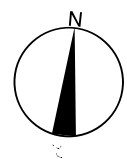
No.	【施設名称】	
①	競技会場(50m)	②③ トイレ(既存)
②	競技会場(10m)	②④ 仮設通路
③	受付案内所	②⑤ ジャケット干し
④	弁当引換所	②⑥ 銃器手入所
⑤	救護所	②⑦ ガス充填所
⑥	警備本部	②⑧ 総合得点計算室
⑦	シャトルバス乗降所	②⑨ 印刷・筆耕室
⑧	輸送交通係控所	②⑩ 実施本部
⑨	競技補助員控所	②⑪ 50mRTS室
⑩	競技会係員控所	②⑫ 競技役員控室
⑪	10mRTS室	②⑬ 倉庫
⑫	用具検査所・フォローアップ会場・インナーチェック	②⑭ 競技本部
⑬	銃器保管庫	②⑮ 応接セット
⑭	銃器引渡所	②⑯ 式典会場
⑮	荷物置場	②⑰ 監督・コーチ席
⑯	選手・監督控所	②⑱ 技術員席
⑰	男子更衣室	②⑲ ジュリー席
⑱	女子更衣室	②⑳ 射座
⑲	宅配サービス	②㉑ ドライファイアエリア
⑳	一般休憩所	②㉒ 売店
㉑	仮設トイレ	②㉓ 報道員・視察員控所
㉒	ゴミ集積所	②㉔ おもてなしコーナー

【凡例】

	・・・テント
	・・・ユニットハウス

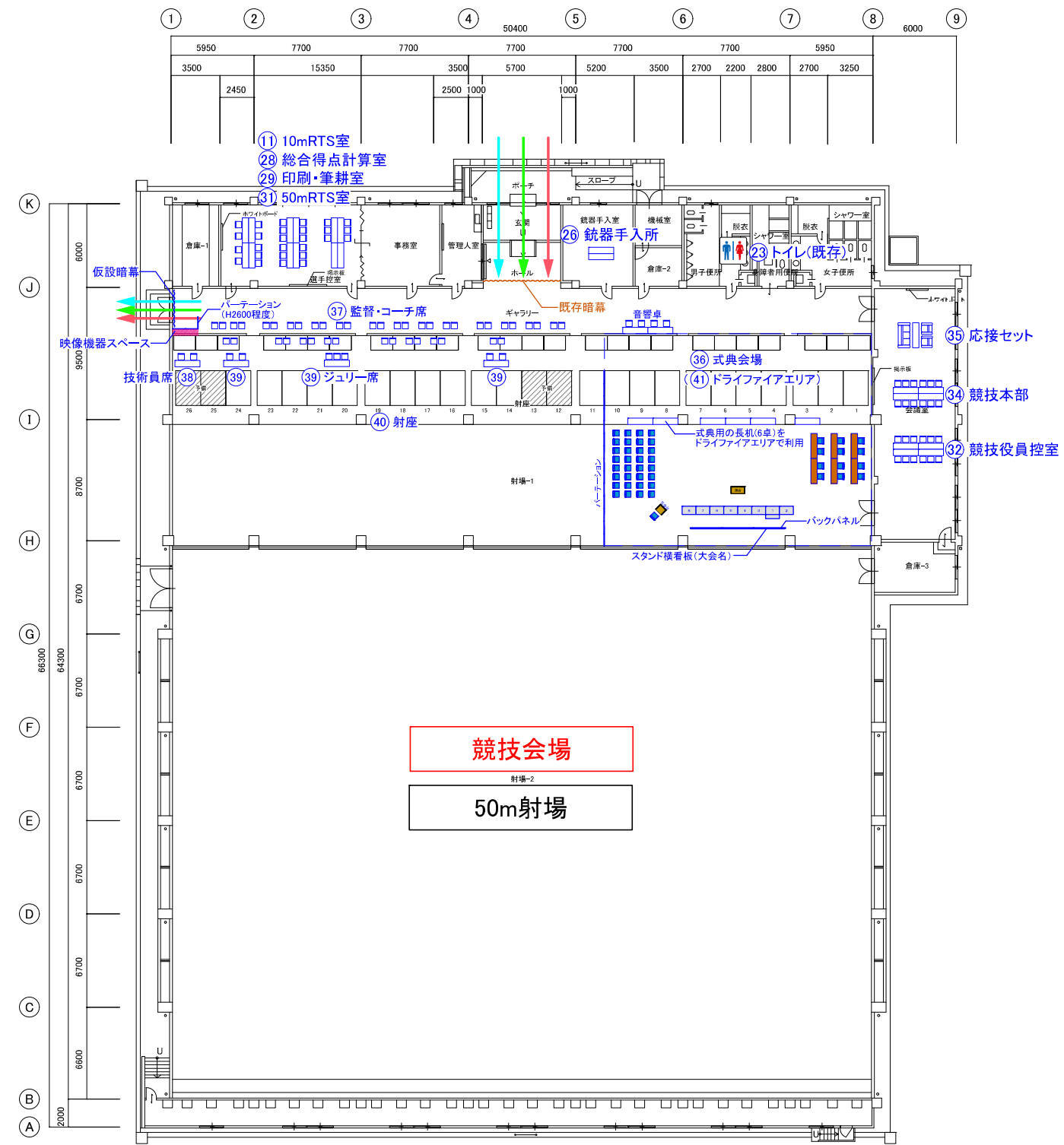
【凡例/動線】

	選手・監督歩行動線
	選手・監督車両動線
	一般来場者歩行動線
	一般来場者車両動線
	来賓・大会関係者歩行動線
	来賓・大会関係者車両動線



承認	SAGA2024 国民スポーツ大会	会場名称	ライフル射撃(50m・10m)競技会場 【本大会】	縮尺	1/500 (A3)	図面番号	DATE 2024.08.16
		図面名称	大分県立庄内屋内競技場/敷地配置図				

大分県立庄内屋内競技場
(50m/10m)



競技会場
射場-2
50m射場

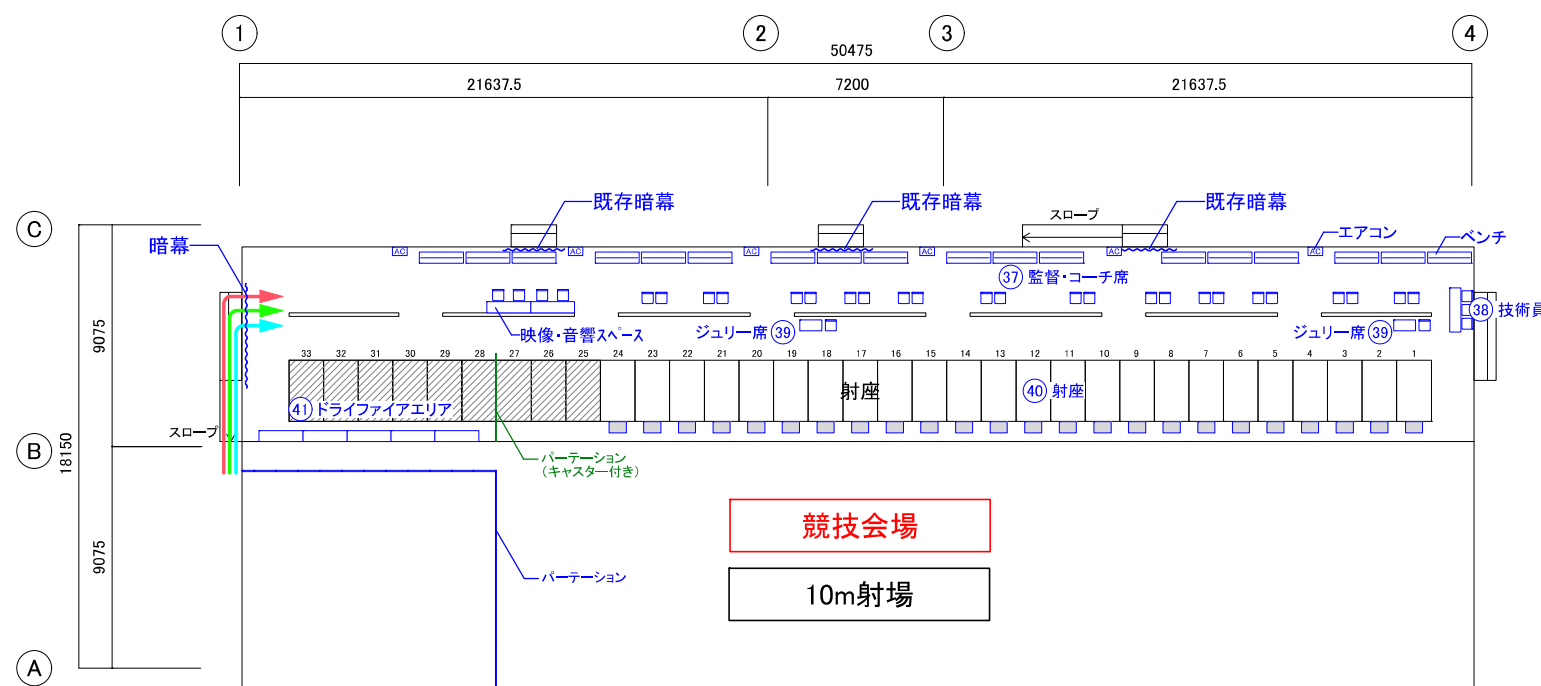
平面図 S=1/400

No.	【施設名称】	
①	競技会場(50m)	②③ トイレ(既存)
②	競技会場(10m)	②④ 仮設通路
③	受付案内所	②⑤ ジャケット干し
④	弁当引換所	②⑥ 銃器手入所
⑤	救護所	②⑦ ガス充填所
⑥	警備本部	②⑧ 総合得点計算室
⑦	シャトルバス乗降所	②⑨ 印刷・筆耕室
⑧	輸送交通係控所	②⑩ 実施本部
⑨	競技補助員控所	②⑪ 50mRTS室
⑩	競技会係員控所	②⑫ 競技役員控室
⑪	10mRTS室	②⑬ 倉庫
⑫	用具検査所・フォローアップ会場・インナーチェック	②⑭ 競技本部
⑬	銃器保管庫	②⑮ 応接セット
⑭	銃器引渡所	②⑯ 式典会場
⑮	荷物置場	②⑰ 監督・コーチ席
⑯	選手・監督控所	②⑱ 技術員席
⑰	男子更衣室	②⑲ ジュリー席
⑱	女子更衣室	②⑳ 射座
⑲	宅配サービス	②㉑ ドライファイアエリア
⑳	一般休憩所	②㉒ 売店
㉑	仮設トイレ	②㉓ 報道員・視察員控所
㉒	ごみ集積所	②㉔ おもてなしコーナー

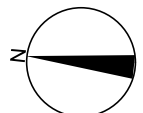
【凡例/動線】	
	選手・監督歩行動線
	選手・監督車両動線
	一般来場者歩行動線
	一般来場者車両動線
	来賓・大会関係者歩行動線
	来賓・大会関係者車両動線

承認	SAGA2024 国民スポーツ大会	会場名称	ライフル射撃(50m・10m)競技会場 【本大会】	縮尺	1/400 (A3)	図面番号	DATE
		図面名称	大分県立庄内屋内競技場/50m競技会場			2024.07.04	

【施設名称】	
①	競技会場(50m)
②	競技会場(10m)
③	受付案内所
④	弁当引換所
⑤	救護所
⑥	警備本部
⑦	シャトルバス乗降所
⑧	輸送交通係控所
⑨	競技補助員控所
⑩	競技係員控所
⑪	10mRTS室
⑫	用具検査所・フォローアップ会場・インナーチェック
⑬	銃器保管庫
⑭	銃器引渡所
⑮	荷物置場
⑯	選手・監督控所
⑰	男子更衣室
⑱	女子更衣室
⑲	宅配サービス
⑲	一般休憩所
⑲	仮設トイレ
⑲	ごみ集積所
⑳	トイレ(既存)
㉑	仮設通路
㉒	ジャケット干し
㉓	銃器手入所
㉔	ガス充填所
㉕	総合得点計算室
㉖	印刷・筆耕室
㉗	実施本部
㉘	50mRTS室
㉙	競技役員控室
㉚	倉庫
㉛	競技本部
㉜	応接セット
㉝	式典会場
㉞	監督・コーチ席
㉟	技術員席
㊱	ジュリー席
㊲	射座
㊳	ドライファイアエリア
㊴	売店
㊵	報道員・視察員控所
㊶	おもてなしコーナー



平面図 S=1/300



【凡例/動線】	
	選手・監督歩行動線
	選手・監督車両動線
	一般来場者歩行動線
	一般来場者車両動線
	来賓・大会関係者歩行動線
	来賓・大会関係者車両動線

承認	SAGA2024 国民スポーツ大会	会場名称	ライフル射撃(50m・10m)競技会場 【本大会】	縮尺	1/300 (A3)	図面番号	DATE
			図面名称	大分県立庄内屋内競技場/10m競技会場			2024.07.04