

# サッカー



サッカー

サッカー 競技日程

【公式練習・監督会議日程】

10月25日（金曜日）					
開始	終了	競技会場A（駅前不動産スタジアム）	開始	終了	競技会場B（鳥栖市陸上競技場）
			9:30	-	選手団受付
			10:00	10:45	公式練習（片面）
			11:00	11:45	公式練習（片面）
			12:00	12:30	監督会議
			12:45	13:30	公式練習（片面）
			13:45	13:30	公式練習（片面）

【競技日程】

10月26日（土曜日）					
開始	終了	競技会場A	開始	終了	競技会場B
8:30	9:00	選手団受付			
9:45	10:00	開始式			
9:30	9:40	MCM ※開始式前に実施する			
10:40	11:50	A①（一回戦）			
11:20	11:30	MCM			
12:30	13:40	A②（一回戦）			
13:10	13:20	MCM			
14:20	15:30	A③（一回戦）			

10月27日（日曜日）					
開始	終了	競技会場A	開始	終了	競技会場B
10:00	-	選手団受付	9:00	-	選手団受付
10:30	10:40	MCM	-	-	MCM ※実施なし
11:30	12:40	A④（準決勝）	10:40	11:30	B①（交流戦）
12:10	12:20	MCM	-	-	MCM ※実施なし
13:20	14:30	A⑤（準決勝）	14:00	14:50	B②（交流戦）

10月28日（月曜日）					
開始	終了	競技会場A	開始	終了	競技会場B
8:30	-	選手団受付	8:30	-	選手団受付
8:50	9:00	MCM	8:50	9:00	MCM
10:00	11:20	A⑥（決勝戦）	10:00	11:20	B③（3位決定戦）
11:20	11:40	表彰式準備	11:20	11:40	表彰式準備
11:40	12:05	表彰式	11:40	11:55	表彰式

## 第23回全国障害者スポーツ大会「SAGA2024」 サッカー競技実施要領

### 1 競技規則

令和6(2024)年度に適用の全国障害者スポーツ大会競技規則(公益財団法人日本パラスポーツ協会制定)によるもののほか、この要領の定めるところによる。

### 2 チーム

- (1) チームの構成は、監督1名、コーチ2名以内及びプレイヤー16名以内とする。
- (2) 監督及びコーチがプレイヤーを兼ねる場合は、プレイヤー名簿に登録されていなければプレイヤーとして出場できない。この場合のプレイヤー人数はプレイヤーを兼ねる監督及びコーチを含めて16名以内とする。

### 3 競技方法

- (1) 試合は、トーナメント方式とし、3位決定戦を実施する。また、トーナメント戦以外に、交流戦を実施する。
- (2) 試合時間はハーフタイム10分間をはさんで、前後半各30分間とする。ただし、決勝戦及び3位決定戦は、ハーフタイム10分間をはさんで、前後半各35分間とする。また、交流戦はハーフタイム10分間をはさんで、前後半各20分間とする。
- (3) 勝敗が決しないときは、1回戦から準決勝、3位決定戦及び交流戦は、ペナルティーキック方式により、勝敗を決定する。決勝戦は、20分間(前後半各10分間)の延長戦を行い、なお決しないときは、ペナルティーキック方式により、1位を決定する。
- (4) 試合開始前に登録された交代要員のうち、5名まで交代が認められる。
- (5) 試合は、マルチボールシステムで行う。
- (6) チームスタッフは、その都度1名が、主催者が設けるテクニカルエリアから戦術的指示をプレイヤーに伝えることができる。テクニカルエリアに入る者は、責任ある態度で行動しなければならない。
- (7) 累積警告2枚で次試合にプレイヤー登録することができない。また、退場処分を受けた者についても次試合にプレイヤー登録することができない。

### 4 服装等

- (1) チームのフィールドプレイヤー、ゴールキーパーは、それぞれ正・副2組のユニフォームを持参し、原則として、背番号は1番から16番までの通し番号とする。
- (2) その他については、公益財団法人日本サッカー協会ユニフォーム規程による。

### 5 試合球

試合球は、公益財団法人日本サッカー協会検定5号球とし、主催者が用意する。

### 6 組合せ

組合せは、令和6(2024)年7月に開催するプログラム編成会議において、主催者が関係者の立会いの下、代理抽選の上、決定する。

## 7 開始式・表彰式

- (1) 開始式は、競技開始前に競技会場で行う。
- (2) 表彰式は、競技終了後に競技会場で行う。

## 8 招集

- (1) メンバー表(監督1名、コーチ2名、プレイヤー16名の合計19名以内)は、試合ごとに試合開始90分前までに競技本部に提出すること。(用紙は競技本部が用意し、監督会議時に配布する。)
- (2) 招集開始時刻は原則として試合開始15分前とする。ただし、前の試合がペナルティーキック方式等により試合時間が伸びた場合は、試合終了後、15分後に次の試合を開始するものとして招集を行う。

## 9 その他

- (1) 令和6(2024)年10月25日(金)に監督会議を行う。なお、時間及び場所については別途通知する。
- (2) 各試合開始70分前にマッチコーディネーションミーティングを行う。ただし、交流戦は、マッチコーディネーションミーティングを行わない。
- (3) ベンチは、組合せ表の番号が若いチームをグラウンドに向かって左側とする。
- (4) ベンチ内へは、プレイヤー、監督、コーチ以外は入場することができない。  
ただし、チームスタッフ3名とは別にトレーナー(2名以内)を帯同する場合はこの限りではない。なお、トレーナーは参加申込時に登録した者とする。このトレーナーは実際に施術ができる者とし、公認パラスポーツトレーナーの有資格者であることが望ましい。
- (5) 競技会場の指定されたエリアには、監督、コーチ、プレイヤー、トレーナー、大会役員、競技役員、全障スポ競技サポーター、実施本部員、情報保障サポーター、あらかじめ許可された報道関係者及び視察員等関係者以外は立ち入ることはできない。
- (6) 競技に関する不明な点は競技本部に、その他不明な点は実施本部に問い合わせる。
- (7) 練習球は、各チームで用意する。
- (8) 練習は定められた場所で安全に留意し、主催者の指示に従って行うものとする。
- (9) 荒天時ほか不測の事態が生じた場合の取扱いは、主催者において別途決定する。

競技役員等名簿

(順不同・敬称略)

【競技役員】

は兼務

競技会会長	福岡 淳二郎				
競技会副会長	野中 秀幸	中西 順也	宮崎 美由紀		
競技委員長	本村 正信				
競技副委員長	内田 研治	野中 秀幸			
競技委員	未吉 浩昭	富永 翼	小島 陵平	柴田 昇	
	浦田 一輝	伊藤 健太	諸隈 新作	鈴山 貴史	
	北野 竜徳	高田 涼一	大塚 亮二	野口 雅貴	
放送委員	上岩 玉恵	坂本 春雄	富永 浩行	下村 一颯	
総務委員長	稲富 修				
記録委員長	林 寛				
記録副委員長	藤崎 隆弘				
記録委員	上瀧 善之	金丸 侑介	窄 拓真	阿部 哲也	
	松崎 英二	伊藤 健太	諸隈 新作	中西 裕文	
	新城 開斗	大場 剛	松瀬 毅朗	弓 直行	
	大塚 亮二				
会場長	松瀬 清朗	古城 武史			
副会場長	野中 和納	平方 康太	未吉 浩昭		
チーム担当	中島 純	藤尾 彰二	山田 照昭	寺町 孝章	
	中岡 祐二	坂井 英隆	片山 大司	河原 忠明	
	井崎 浩臣	江島 正幹	井手 理浩		
MC担当	伊藤 岳司	未安 殉治	弓 直行		
審判委員長	酒井 昭宏				
審判副委員長	寺井 孝				
審判委員	上瀧 達也	陣内 太	金丸 侑介		
審判員	中島 隆幸	岩本 英幸	青山 幹太	山田 剛	
	小林 宣之	吉田 雅志	小池 隆	吉末 鉄平	
	篠原 司	芦原 大志	中尾 綱利	牛山 卓也	
	岩崎 紘平	青木 和好	中尾 光弘	井崎 浩臣	
	前田 龍太	黄川 泰弘	森田 哲平	江口 裕之	
	山口 真	山下 裕太	大鋸 修斗	黒岩 隼史	

【公益財団法人日本パラスポーツ協会】

技術指導員 西 真一

【サガンティア】

全障スポ運営サポーター

情報保障サポーター(手話、要約筆記)

全障スポ競技サポーター(競技補助員)

佐賀県立鳥栖高等学校

佐賀県立鳥栖工業高等学校

学校法人東明館学園 東明館高等学校

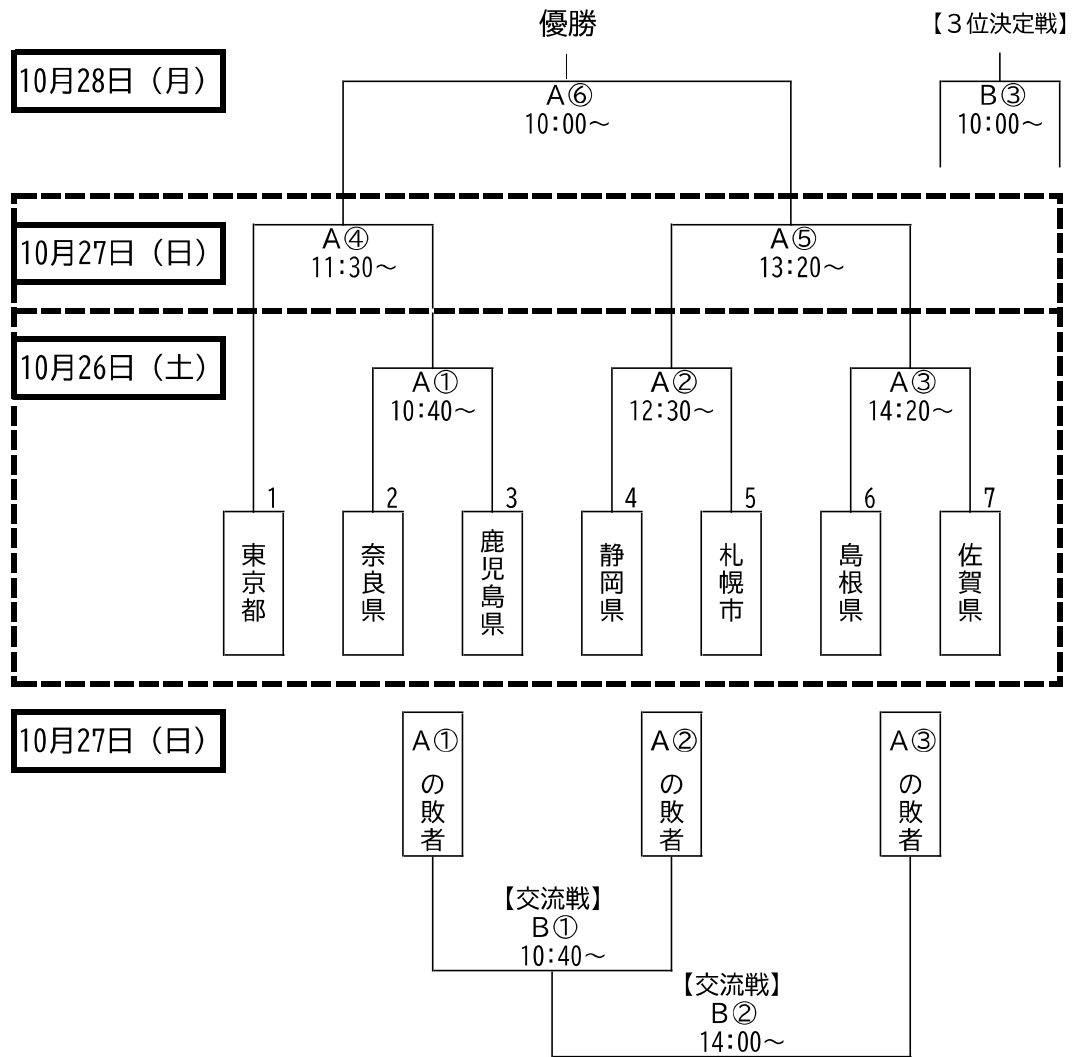
【実施本部員】

佐賀県職員

鳥栖市職員

# サッカー 組合せ

会場A：駅前不動産スタジアム  
会場B：鳥栖市陸上競技場



## 【参加チーム】

北海道・東北	関東	北信越・東海	近畿	中国・四国	九州	開催地
札幌市	東京都	静岡県	奈良県	島根県	鹿児島県	佐賀県

チーム編成表  
サッカー

チーム名			東京都					
区分	主将	背番号	氏名			フリガナ		
監督			竹中 康雄			タケナカ ヤスオ		
コーチ			藤嶋 智史			フジシマトモヒト		
コーチ			須貝 仁			スガイヒトシ		
トレーナー			笹野 俊			ササノ シュン		
トレーナー			未松 龍元			スエマツリュウゲン		
選手		1	円谷 光太			ツブラヤ コウタ		
選手		2	梶原 大輝			カジワラ ダイキ		
選手	○	3	結城 隆			ユウキ タカシ		
選手		4	小川 駿			オガワ シュン		
選手		5	小林 晴人			コバヤシ ハルト		
選手		6	今井 勇人			イマイ ユウト		
選手		7	石綿 洵哉			イシワタ ジュンヤ		
選手		8	吉川 圭祐			キツカワ ケイスケ		
選手		9	阿久津 海斗			アクツ カイト		
選手		10	横井 知明			ヨコイトモアキ		
選手		11	佐藤 快			サトウ カイ		
選手		12	佐々木 蓮大			ササキ レンタ		
選手		13	福田 翔和			フクダ ショウワ		
選手		14	寺田 明			テラダ アキラ		
選手		15	渡邊 賢剛			ワタナベ ケンゴウ		
選手		16	柳田 雄典			ヤナギダ ユウスケ		
			シャツ		ショート		ストッキング	
FP	正	副	青	黄	青	黄	青	黄
GK	正	副	赤	緑	赤	緑	赤	緑

チーム名			奈良県					
区分	主将	背番号	氏名			フリガナ		
監督			小出 一朗			コイデ イチロウ		
コーチ			上田 耕司			ウエダ コウジ		
コーチ			山本 晶子			ヤマモト アキコ		
選手		1	木村 圭佑			キムラ ケイスケ		
選手		2	保田 菜太郎			ヤスダ カンタロウ		
選手		3	橋本 一騎			ハシモト カズキ		
選手		4	佐田 友輔			サダ ユウスケ		
選手		6	村井 鈴奈			ムライレイナ		
選手		7	山面 耕生			ヤマニシ コウセイ		
選手		8	山地 珠輝斗			ヤマジ ジュキト		
選手		9	平岡 歩			ヒラオカ アユム		
選手		10	瀬川 真也			セガワ シンヤ		
選手		11	富岡 翔			トミオカ ショウ		
選手	○	12	丸山 一喜			マルヤマ カズキ		
選手		13	三木 裕登			ミキ ヒロト		
選手		14	安在 陽			アンザイ ヒナタ		
選手		15	岡北 昌之			オカキタ マサユキ		
			シャツ		ショート		ストッキング	
FP	正	副	青	白	青	白	青	白
GK	正	副	緑	黄	緑	黄	緑	黄

チーム名			静岡県					
区分	主将	背番号	氏名			フリガナ		
監督			櫻井 雅巳			サクライ マサミ		
コーチ			田中 洋好			タナカ ヒロヨシ		
コーチ			大木 雅智			オオキ マサトシ		
選手		1	岸山 健太			キシヤマ ケンタ		
選手		2	長谷川 綾哉			ハセガワ リョウヤ		
選手		3	杉村 流生			スギムラ リュウ		
選手		4	大橋 穂高			オオハシ ホダカ		
選手		5	佐藤 元輝			サトウ モトキ		
選手		6	岩崎 雄大			イワザキ タケヒロ		
選手		7	杉森 柊太郎			スギモリ シュウタロウ		
選手		8	海野 真我			ウノ シンガ		
選手		9	小林 勇介			コバヤシ ユウスケ		
選手	○	10	上山 紘輝			ウエヤマ コウキ		
選手		11	田中 颯汰			タナカ ソウタ		
選手		12	津田 樺南			ツダ カナン		
選手		13	坪井 晴暉			ツボイ ハルキ		
選手		14	三浦 陸			ミウラ リク		
選手		15	関口 海翔			セキグチ カイト		
選手		16	堀之内 健介			ホリノウチ ケンスケ		
			シャツ		ショート		ストッキング	
FP	正	副	青	白	紺	白	紺	白
GK	正	副	橙	グレー	橙	グレー	橙	グレー

チーム名			島根県					
区分	主将	背番号	氏名			フリガナ		
監督			木次 雄作			コツギ ユウサク		
コーチ			石倉 博貴			イシクラ ヒロタカ		
コーチ			岡野 慎二			オカノ シンジ		
トレーナー			星野 孝治			ホシノ コウジ		
選手		1	伊藤 俊彦			イトウトシヒコ		
選手	○	2	名原 陽介			ナバラ ヨウスケ		
選手		3	大塚 那央			オオツカ ナオ		
選手		4	坂田 琉星			サカタ リュウセイ		
選手		5	立花 剛			タチバナ ツヨシ		
選手		7	林 大樹			ハヤシ ダイキ		
選手		8	立脇 廣人			タテワキ ヒロト		
選手		9	山崎 潤哉			ヤマザキ ジュンヤ		
選手		10	安達 寛人			アダチ ヒロト		
選手		11	藤田 尚也			フジタ ナオヤ		
選手		12	森口 健人			モリグチ ケント		
選手		13	松田 明斗			マツダ アサト		
選手		14	村松 斗也			ムラマツ トウヤ		
選手		15	藤江 一裕			フジエ カズヒロ		
選手		16	松田 理音			マツダ リオン		
選手		17	加田 航陽			カダ コウヨウ		
			シャツ		ショート		ストッキング	
FP	正	副	エンジ	白	エンジ	白	エンジ	白
GK	正	副	緑	黄	緑	黄	緑	黄



チーム編成表  
サッカー

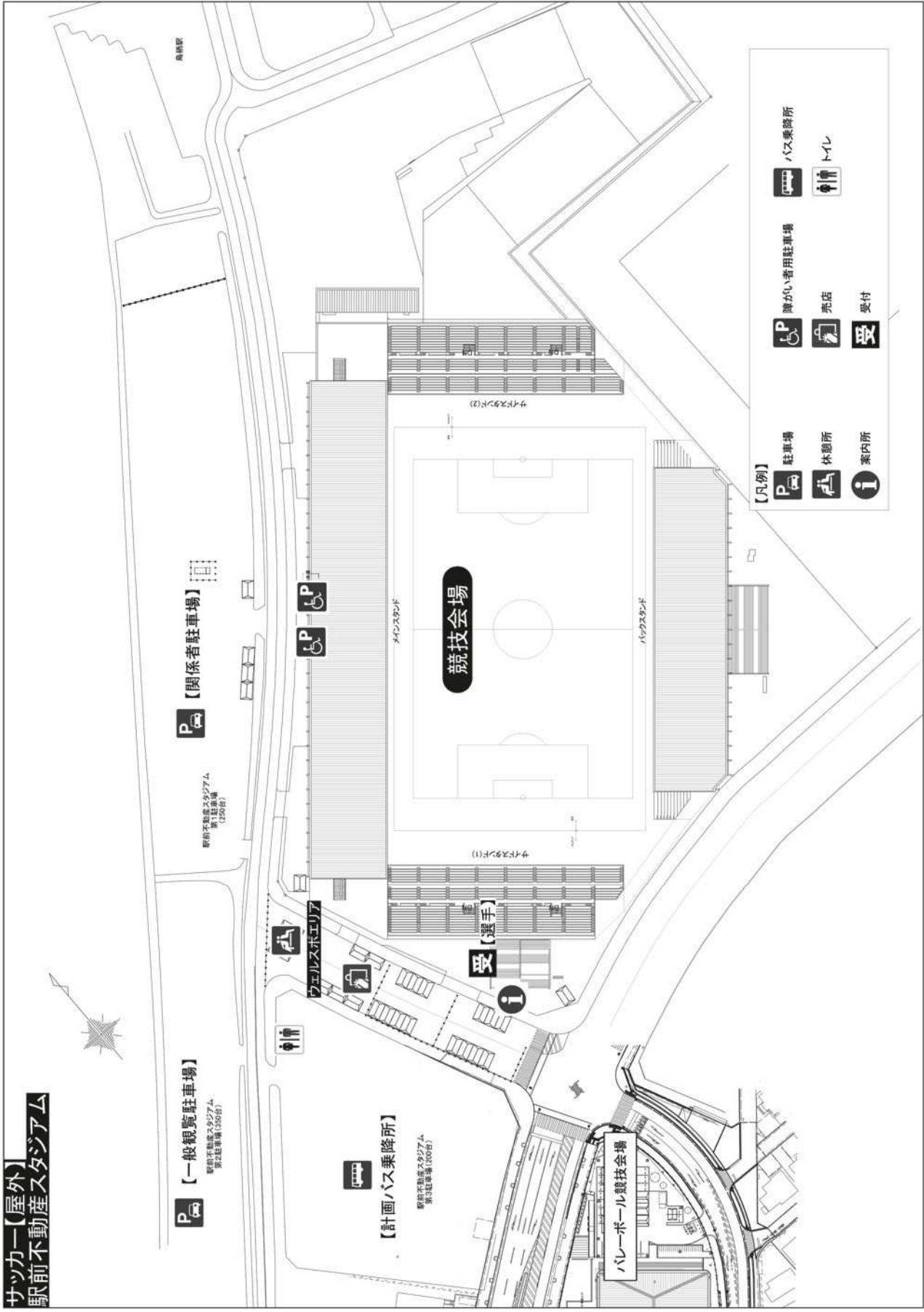
チーム名			佐賀県			
区分	主将	背番号	氏名		フリガナ	
監督			日吉 洋一	ヒヨシ ヨウイチ		
コーチ			青木 鳳大	アオキ タカヒロ		
コーチ			江頭 翔	エガシラ ショウ		
トレーナー			陣内 健太	ジンノウチ ケンタ		
選手	○	1	中原 凌	ナカハラ リョウ		
選手		2	山口 翔太郎	ヤマグチ ショウタロウ		
選手		3	草刈 大空	クサカリ ソラ		
選手		4	川口 航太郎	カウグチ コウタロウ		
選手		5	岩永 大輝	イワナガ ダイキ		
選手		6	原口 忍	ハラグチ シノブ		
選手		7	古館 晴貴	フルタチ ハルキ		
選手		8	三原 優希	ミハラ ユウキ		
選手		9	宮地 隼人	ミヤチ ハヤト		
選手		10	原田 翔平	ハラダ ショウヘイ		
選手		11	久富 壮馬	ヒサドミ ソウマ		
選手		12	原 健心	ハラ ケンシン		
選手		14	松本 陽広	マツモト アキヒロ		
選手		15	柿 智也	カキ トモヤ		
選手		16	前田 大和	マエダ ヤマト		
			シャツ		ストッキング	
FP	正	副	ブルー	イエロー	ブルー	イエロー
GK	正	副	グリーン	ピンク	グリーン	ピンク

チーム名			鹿児島県			
区分	主将	背番号	氏名		フリガナ	
監督			泉谷 光紀	イズタニ ミツノリ		
コーチ			古舘 功詞郎	フルゾノ コウシロウ		
コーチ			磯田 和也	イソダ カズヤ		
トレーナー			石下谷 剛	イシゲタニ ゴウ		
トレーナー			朝木 修一	アサキ シュウイチ		
選手		1	原田 康汰	ハラダ コウタ		
選手		2	小原 大空	コバル ソラ		
選手		3	笹原 有世	ササハラ ナオトシ		
選手		4	宮崎 瞬希	ミヤザキ シュンキ		
選手		5	小才 天太	コサイ テンタ		
選手		6	林 晃暉	ハヤシ コウキ		
選手		7	福原 碧人	フクハラ アオト		
選手		8	下鶴 掛夢	シモヅル カイム		
選手		9	榑木 夏樹	ナギ ナツキ		
選手	○	10	原良田 龍彦	ハラダ タツヒコ		
選手		11	折田 慎典	オリタ シンスケ		
選手		12	田川 翔	タガワ ショウ		
選手		13	豊田 一磋	トヨタ イッサ		
選手		14	坂本 絆	サカモト キズナ		
選手		15	海老原 蓮	エビハラ レン		
選手		16	下鶴 日楽	シモヅル ヒラ		
			シャツ		ストッキング	
FP	正	副	白	黄	白	黄
GK	正	副	緑	えんじ	緑	えんじ

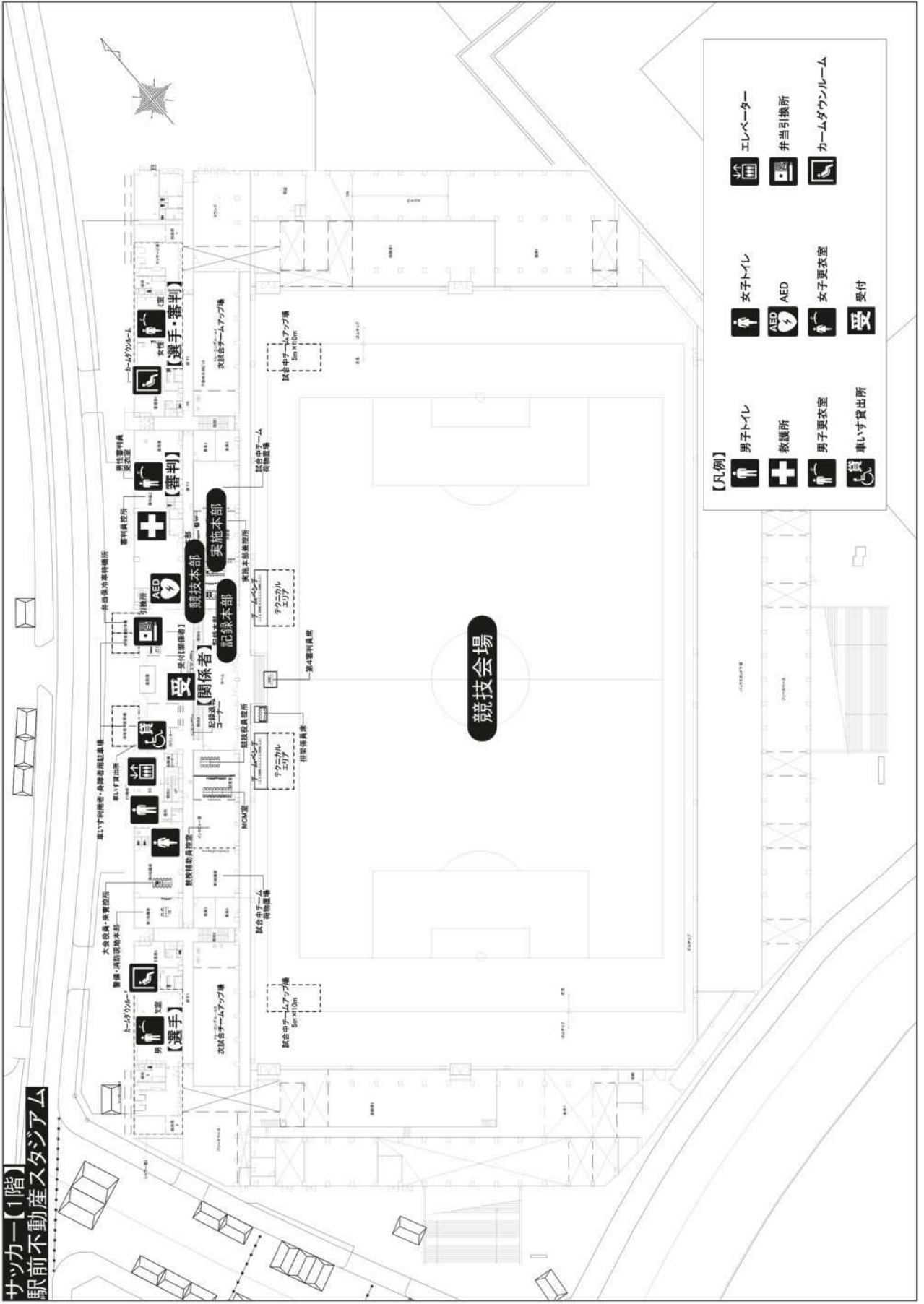
チーム名			札幌市			
区分	主将	背番号	氏名		フリガナ	
監督			小島 諭師	コジマ サトシ		
コーチ			佐々木 翼	ササキ ツバサ		
コーチ			馳川 尚平	ハセガワ ショウヘイ		
トレーナー			久保 昌弘	クボ マサヒロ		
選手		1	依田 航	ヨリタ ワタル		
選手		2	高橋 巧	タカハシ タクミ		
選手		3	國吉 拓夢	クニヨシ タクム		
選手		4	彦根 一成	ヒコネ カズナリ		
選手		5	梶浦 稜真	カジウラ リョウマ		
選手		6	澤井 凌	サワイ リョウ		
選手		7	工藤 龍輝	クドウ リュウキ		
選手		8	阿部 蓮	アベ レン		
選手		9	前田 拓也	マエダ タクヤ		
選手	○	10	高橋 正英	タカハシ マサヒデ		
選手		11	枝松 利一	エダマツ リヒト		
選手		12	森田 翔飛	モリタ シュウト		
選手		13	牛島 陽輝	ウシジマ ハルキ		
選手		14	只野 絢太郎	ただノ ケンタロウ		
選手		15	中本 裕斗	ナカモト ヒロト		
選手		16	吉田 一孝	ヨシダ イッコウ		
			シャツ		ストッキング	
FP	正	副	赤	灰	赤	灰
GK	正	副	黄	緑	黄	緑

サッカー

サッカー【屋外】  
駅前不動産スタジアム

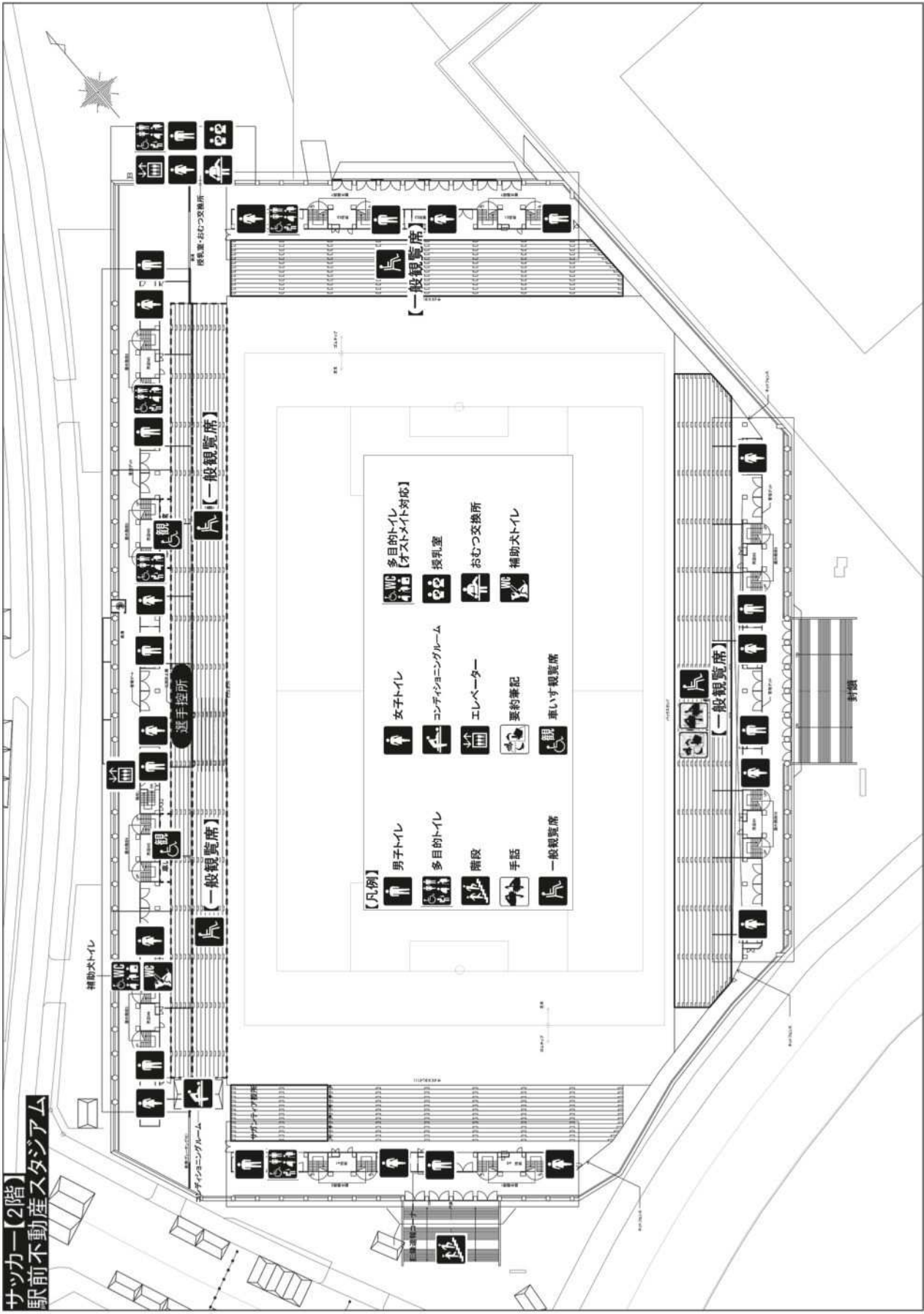


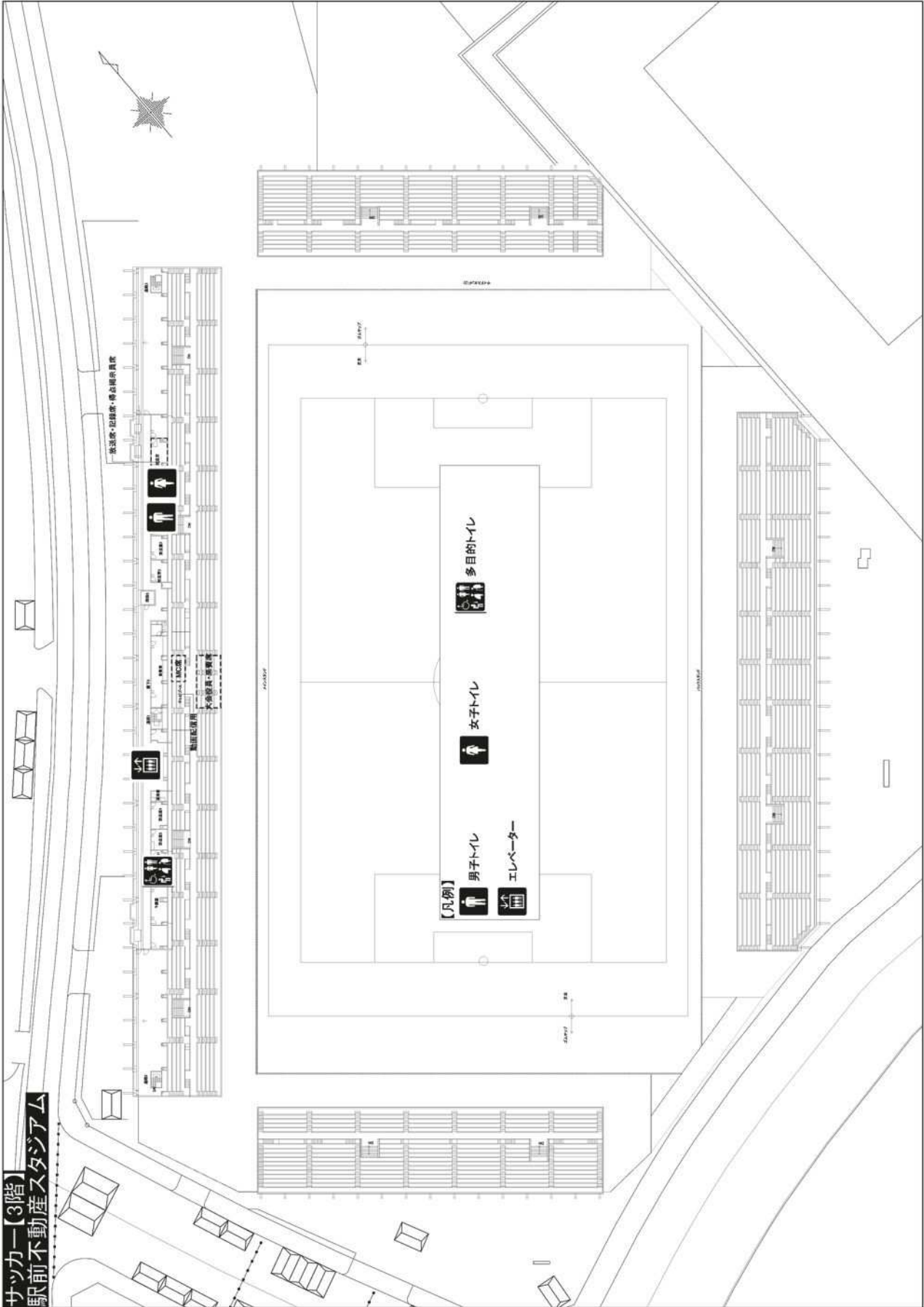
サッカー【1階】  
駅前不動産スタジアム



サッカー

サッカー(2階)  
駅前不動産スタジアム



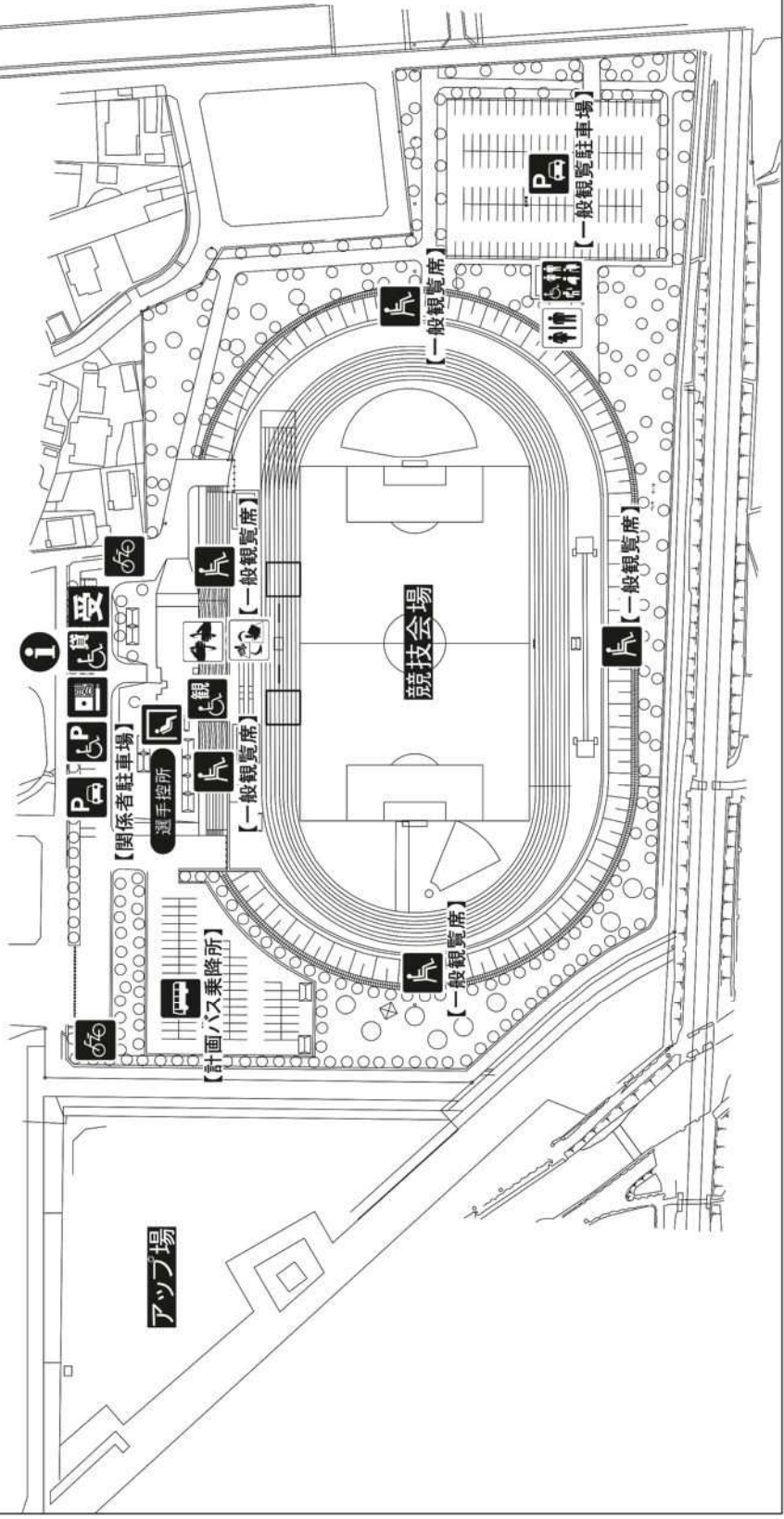


サッカー

サッカー【屋外】  
鳥栖市陸上競技場

【凡例】	
	案内所
	一般観覧席
	障がい者用駐車場
	カームダウンルーム
	手話
	受付
	弁当引換所
	バス乗降所
	駐輪所
	要約筆記
	車いす貸出所
	駐車場
	車いす観覧席

【関係者駐車場】

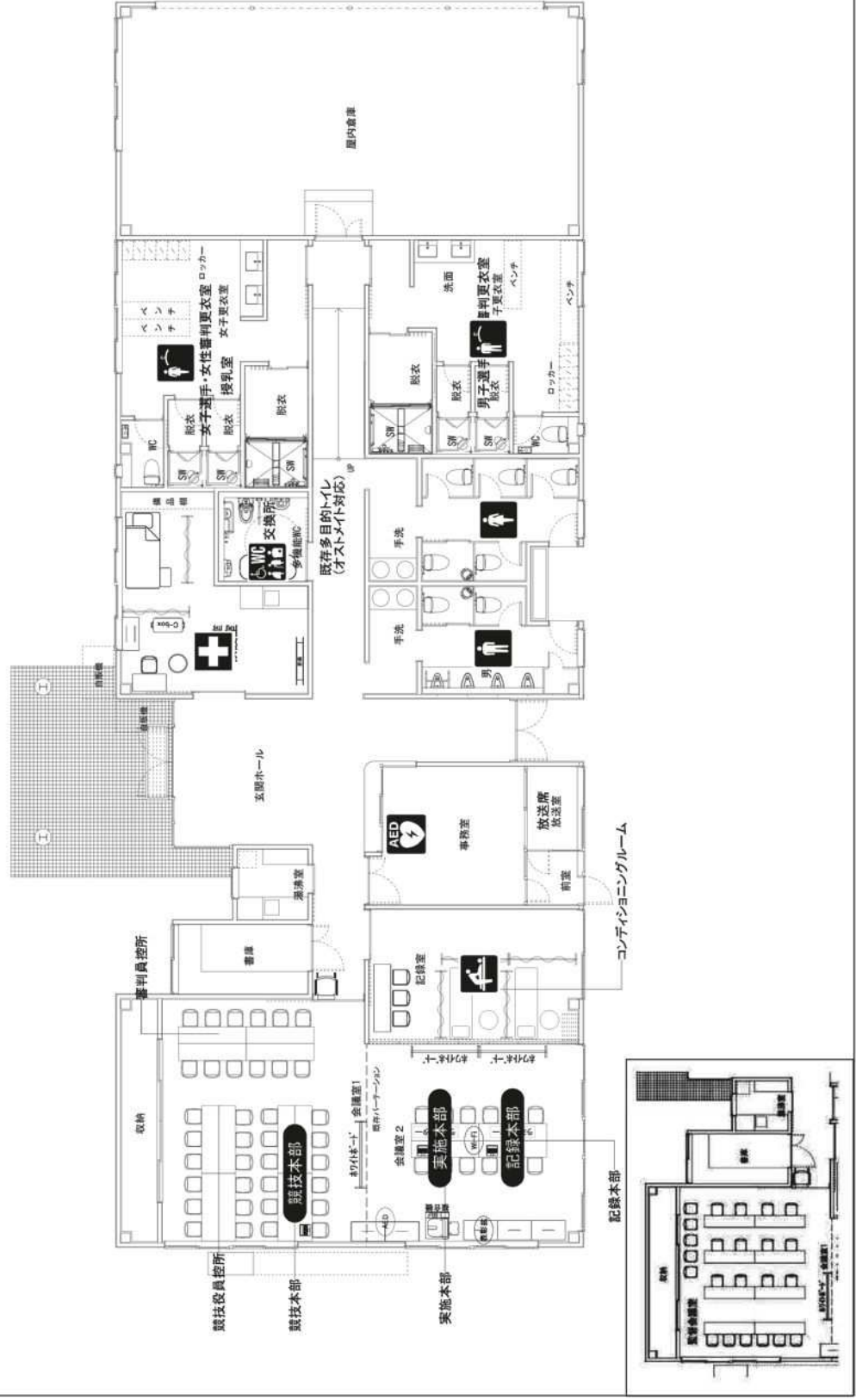


サッカー【管理棟】  
鳥栖市陸上競技場



【凡例】

	男子トイレ		女子トイレ		多目的トイレ 【オストメイト対応】
	男子更衣室		女子更衣室		救護所
	AED		コンディショニングルーム		



サッカー